

GRAVITY STATION DESCRIPTION/PUNKTBESKRIVELSE GRAVIMETRI

COUNTRY/LAND		PROVINCE/FYLKE	STATION DESIGNATION/BELIGGENHET
NORGE		Svalbard	Longyearbyen
STATION NAME/NAVN		STATION NUMBER/NUMMER	STATION/TYPE
Longyearbyen R			I. orden
GRAVITY VALUE/TYNGDEVERDI		DATUM	OBS. YEAR/ÅR
LATITUDE/BREDDA		POSITION REFERENCE/METODE	POSITION SOURCE/KILDE
78°13'4 N			
LONGITUDE/LENGDE		ELEVATION REFERENCE/METODE	ELEVATION SOURCE/UTGANGSPUNKT
15°37'4 Ø			
ELEVATION/HÖYDE	ELEV. SYS./REF. NIVÅ		

REMARKS/BEMERKNINGER

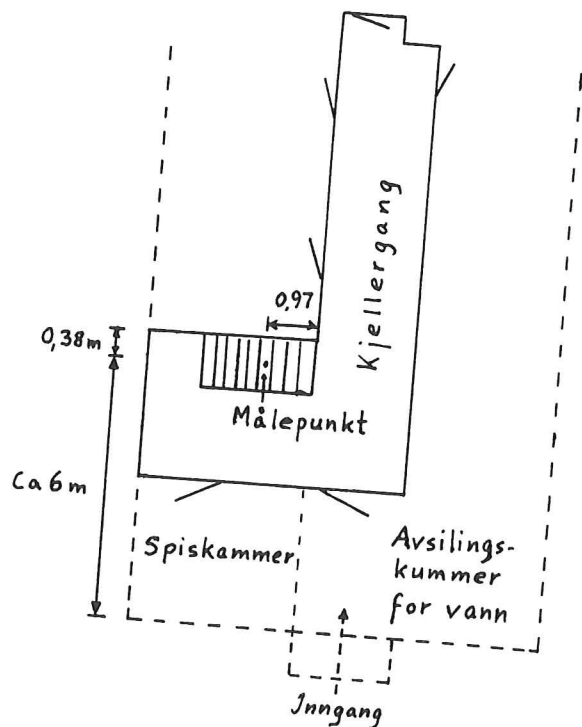
Boltsatt 1964

DESCRIPTION/BESKRIVELSE

Messingkrave med vanlig innskrift uten bolt. Festet på betonggulv i kjelleren på sysselmannsboligen i Longyearbyen. Under trappen som fører ned til kjelleren fra 1.etasje. Ca 6 m N søndre tverrvegg og 0,97 m V kanten av vestre langvegg i kjellergangen og 0,38 m ut fra veggen. Plakat på veggen 0,41 m over kjellergulvet, markerer også målepunktet.

FOTO - SKISSE

29/9-95: OK T.J.



DATO FOR FOTO:

DESCRIBED, RECOVERED BY/SKREVET AV

B.G. Harsson

DATE/DATO

aug. 1978

DATO FOR SKISSE: 1978

AGENCY/INSTITUSJON

NGO

EDITION/UTGAVE

1