

Latitude 7480

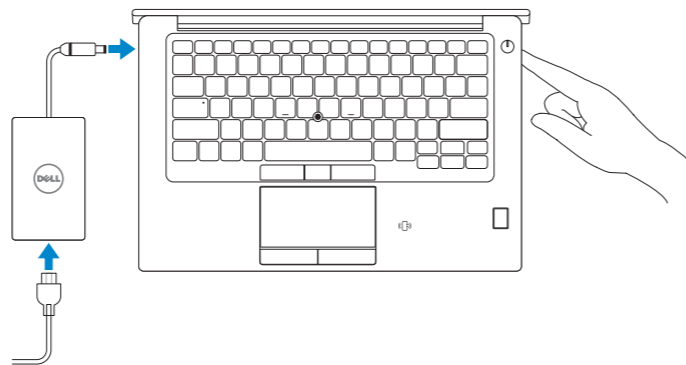
Quick Start Guide

Vejledning til hurtig start
Pikaopas
Hurtigstartveiledning
Snabbstartsguide



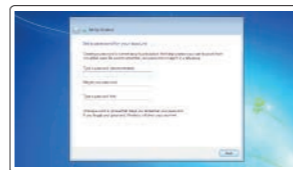
1 Connect the power adapter and press the power button

Tilslut strømadapteren og tryk på tænd/sluk-knappen
Kytke verkkolaite ja paina virtapainiketta
Koble til strømadapteren, og trykk på strømknappen.
Anslut nätadaptern och tryck på strömbrytaren



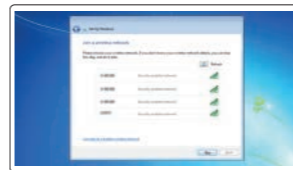
2 Finish Windows 7 setup

Afslut installation af Windows 7 | Suorita Windows 7:n asennus loppuun
Fullfør oppsett av Windows 7 | Slutför installationen av Windows 7



Set a password for Windows

Angiv en adgangskode for Windows
Määritä Windows-salasana
Still inn et passord til Windows
Ange ett lösenord för Windows



Connect to your network

Opret forbindelse til dit netværk
Muodosta yhteys verkkoon.
Koble til nettverket
Anslut till ditt nätverk

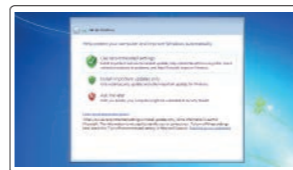
NOTE: If you are connecting to a secured wireless network, enter the password for the wireless network access when prompted.

BEMÆRK: Hvis du opretter forbindelse til et sikret trådløst netværk, skal du indtaste adgangskoden, når du bliver bedt om det.

HUOMAUTUS: Jos muodostat yhteyden suojattuun langattomaan verkkoon, anna langattoman verkon salasana sitä pyydetäessä.

MERK: Hvis du kobler til et sikkert trådløst nettverk, skal du oppgi passordet til tilgangen til det trådløse nettverket når du blir bedt om det.

Obs! Om du ansluter till ett säkert trådlöst nätverk ska du ange lösenordet för åtkomst till det trådlösa nätverket när du uppmanas göra det.



Protect your computer

Beskyt din computer
Suojaa tietokone
Beskytt datamaskinen
Skydda din dator

Product support and manuals

Support og manualer til produktet
Tuotetuki ja oppaat
Produkstøtte og håndbøker
Produktsupport och handböcker

Dell.com/support
Dell.com/support/manuals
Dell.com/support/windows

Contact Dell

Kontakt Dell | Ota yhteyksi Delliin
Kontakt Dell | Kontakta Dell

Dell.com/contactdell

Regulatory and safety

Lovbestemmelser og sikkerhed | Säädökset ja turvallisuus
Bestemmelser og sikkerhet | Föreskrifter och säkerhet

Dell.com/regulatory_compliance

Regulatory model

Lovmodel | Säädösmalli
Forskriftsmodell | Reglmodell

P73G

Regulatory type

Lovbestemmelsestype | Säädöstyypit
Forskriftstype | Regeltyp

P73G001

Computer model

Computermodell | Tietokoneen malli
Datamaskinmodell | Datormodell

Latitude 7480



06XKYPA00

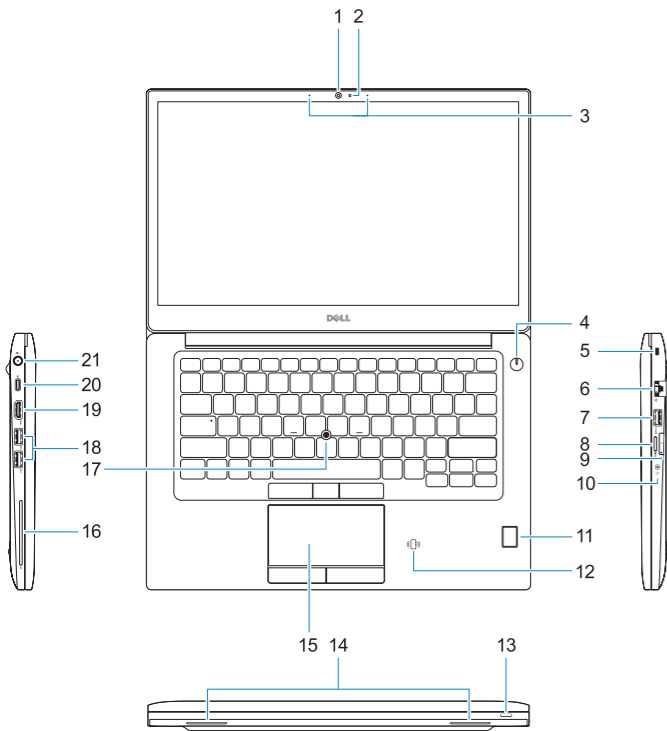
© 2017 Dell Inc. or its subsidiaries.

© 2017 Microsoft Corporation.

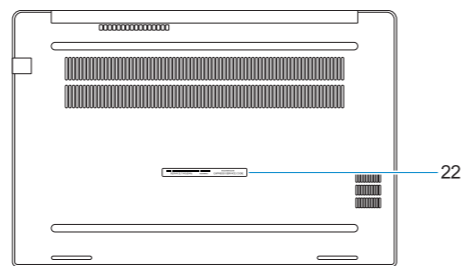
2017-03

Features

Funktioner | Ominaisuudet | Funksjoner | Funktionen



- | | |
|-----------------------------------|---|
| 1. Camera | 12. NFC sensor (optional) |
| 2. Camera status light | 13. Status light |
| 3. Microphones | 14. Speakers |
| 4. Power button | 15. Touchpad |
| 5. Security cable slot | 16. Smartcard reader (optional) |
| 6. Network port | 17. Pointstick (optional) |
| 7. USB 3.0 port with PowerShare | 18. USB 3.0 ports |
| 8. microSD port | 19. HDMI port |
| 9. USIM port | 20. DisplayPort over USB Type-C (optional Thunderbolt™ 3) |
| 10. Headset port | 21. Power connector port |
| 11. Fingerprint reader (optional) | 22. Service tag label |



1. Kamera
2. Statusindikator for kamera
3. Mikrofoner
4. Tænd/sluk-knap
5. Slot til sikkerhedskabel
6. Netværksport
7. USB 3.0-port med PowerShare
8. microSD-port
9. USIM-port
10. Headset-port
11. Fingeraftrykslæser (valgfrit tilbehør)

12. NFC-sensor (valgfrit tilbehør)
13. Statusindikator
14. Højtalere
15. Berøringsplade
16. Chipkortlæser (valgfrit tilbehør)
17. Pegepind (valgfrit tilbehør)
18. USB 3.0-porte
19. HDMI-port
20. DisplayPort over USB Type-C (valgfrit Thunderbolt™ 3)
21. Strømtikport
22. Servicemærke

1. Kamera
2. Kameran tilavalo
3. Mikrofonit
4. Virtapainike
5. Suojakaapelin paikka
6. Verkkoportti
7. USB 3.0 -portti jossa PowerShare
8. microSD-portti
9. USIM-portti
10. Kuulokeportti
11. Sormenjäljenlukija (valinnainen)

12. NFC-sensori (valinnainen)
13. Tilan merkkipalo
14. Kaiuttimet
15. Kosketuslevy
16. Muistikortinlukija (valinnainen)
17. Tappihiiri (valinnainen)
18. USB 3.0 -portit
19. HDMI-portti
20. DisplayPort, USB Type-C:n kautta (valinnainen Thunderbolt™ 3)
21. Virtaliitäntä
22. Huoltomerkitarra

1. Kamera
2. statuslampe for kamera
3. Mikrofoner
4. Av/på-knapp
5. Spor til sikkerhedskabel
6. Netværksport
7. USB 3.0-port med PowerShare
8. microSD-port
9. Language language language
10. Language language
11. Fingeravtrykksleser (tilleggsutstyr)
12. NFC-sensor (tilleggsutstyr)

13. Statuslampe
14. Høytalere
15. Styreplate
16. Smartkortleser (tilleggsutstyr)
17. Pointstick (tilleggsutstyr)
18. USB 3.0-porter
19. HDMI-port
20. DisplayPort over USB Type-C (Thunderbolt™ 3 som tilleggsutstyr)
21. Strømkontaktport
22. Servicemærke-etikett

1. Kamera
2. Statuslampa för kamera
3. Mikrofoner
4. Strömbrytare
5. Plats för kabellås
6. Nätverksport
7. USB 3.0-port med PowerShare
8. microSD-port
9. USIM-port
10. Headsetport
11. Fingeravtrycks läsare (tillval)

12. NFC-sensor (tillval)
13. Statuslampa
14. Högtalare
15. Pekskiva
16. Smartkortläsare (tillval)
17. Pointstick (tillval)
18. USB 3.0-portar
19. HDMI-port
20. DisplayPort-över-USB-Typ-C (Thunderbolt™ 3 som tillval)
21. Port för nätanslutning
22. Etikett med servicenummer