



# Servidor de Mapas

## Antecedentes

MapTV Standard



## ArcIMS MapServer

Requerimientos



Características



Publicaciones



Proyecciones Futuras



# Servidor de Mapas

## Antecedentes

MapTV Standard



## ArcIMS MapServer

Requerimientos



Características



Publicaciones



Proyecciones Futuras





# MapTV Standard

## Características

Es un Servidor WEB de Mapas

Corre Bajo Plataformas Win32

No necesita de un Servidor WEB

Sus publicaciones se basan en ShapeFiles

Existe una Versión Libre

**Publicaciones** 



# ArcIMS MapServer

## Requerimientos del Sistema

Microsoft Windows NT 4.0, 2000, XP ,Sun Solaris, AIX, HP  
UX, Linux UX, Linux

Software Necesario para correr

Web Server

Java Servlet engine

Java Runtime Environment (JRE)



# ArcIMS MapServer

## Características

Es un Servidor Web de Mapas

Los mapas se publican fácilmente haciendo uso de un Asistente

Es capaz de hacer publicaciones de ShapeFiles, Proyectos de ArcMap, etc

Soporta conexión a Sql Server

De forma Indirecta definiendo la misma en el proyecto de Arcmap

De forma directa con bases de datos geoespaciales

Con ArcSDE





# ArcIMS MapServer

## Proyecciones futuras

Se pretende realizar la publicación de los mapas de amenazas que el proyecto ha producido

Crear proyectos Ligeros

Se pretende personalizar las presentaciones de los mapas

Mediante herramientas de diseño de paginas WEB



# MapTV Standard - Mapas de Epicentros

map-TV - Microsoft Internet Explorer

File Edit View Favorites Tools Help

Links Back Search Favorites History

Address http://ineter-ew2:8084/map-TV

Zoom

Warning! This Server is not configured for High Precision Extents  
Operation may be unreliable at this scale and greater.

Sismos registrados por la Red Sísmica de INETER, 1975-2002

map-TV™ by SpatialMedia

Unregistered Copy

[map-TV Help](#)  
Themes: [Show](#)

sismos  
 lagos  
 municipios

[Show Views](#)

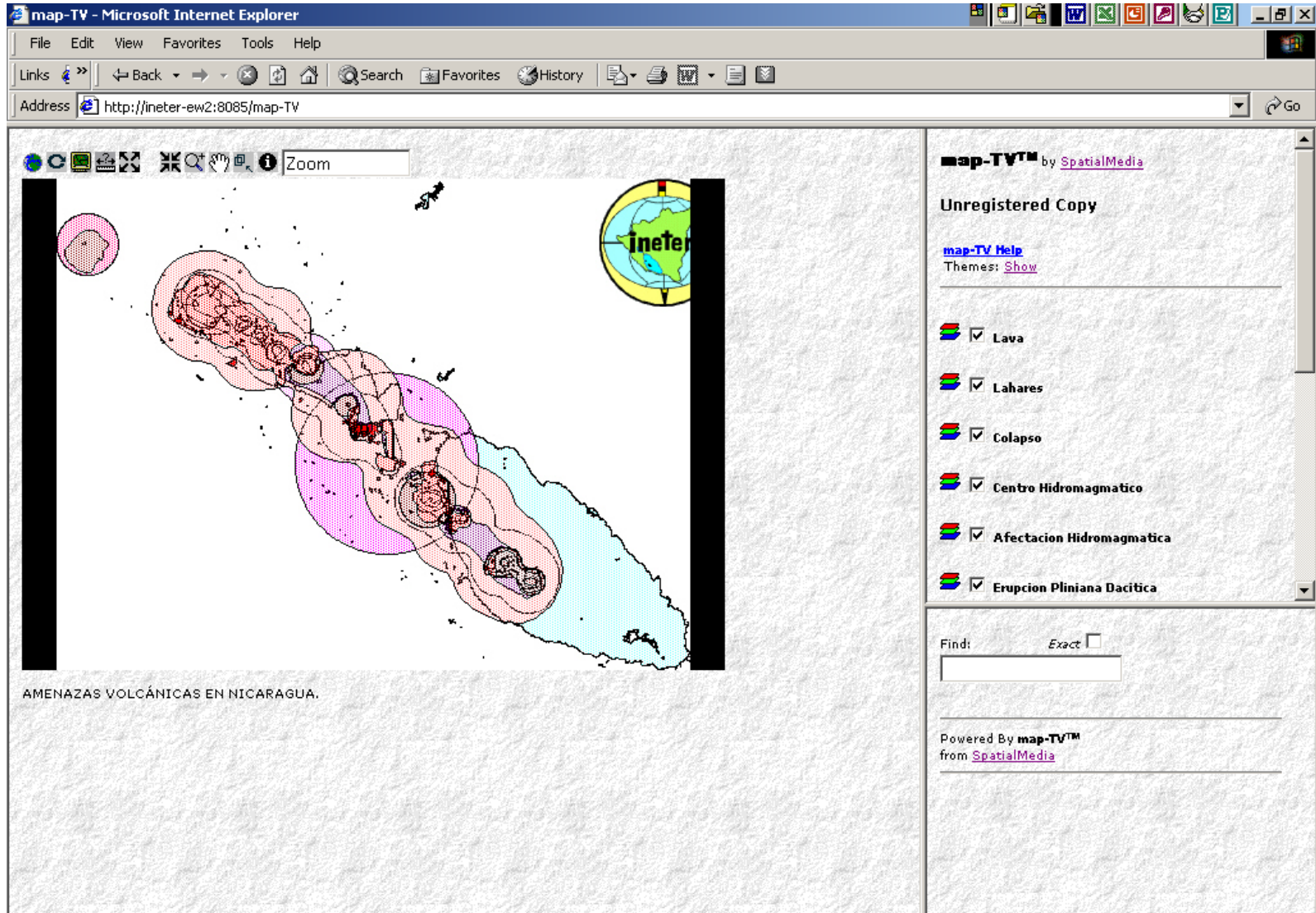
Serial: 10000022  
Version: 1.9.681 Build 681

Find:  Exact

Powered By map-TV™  
from [SpatialMedia](#)



# MapTV Standard - Mapas de Amenaza Volcánica



map-TV - Microsoft Internet Explorer

File Edit View Favorites Tools Help

Links Back Search Favorites History

Address <http://ineter-ew2:8085/map-TV> Go

Zoom

AMENAZAS VOLCÁNICAS EN NICARAGUA.

**map-TV™** by SpatialMedia

Unregistered Copy

[map-TV Help](#)  
Themes: [Show](#)

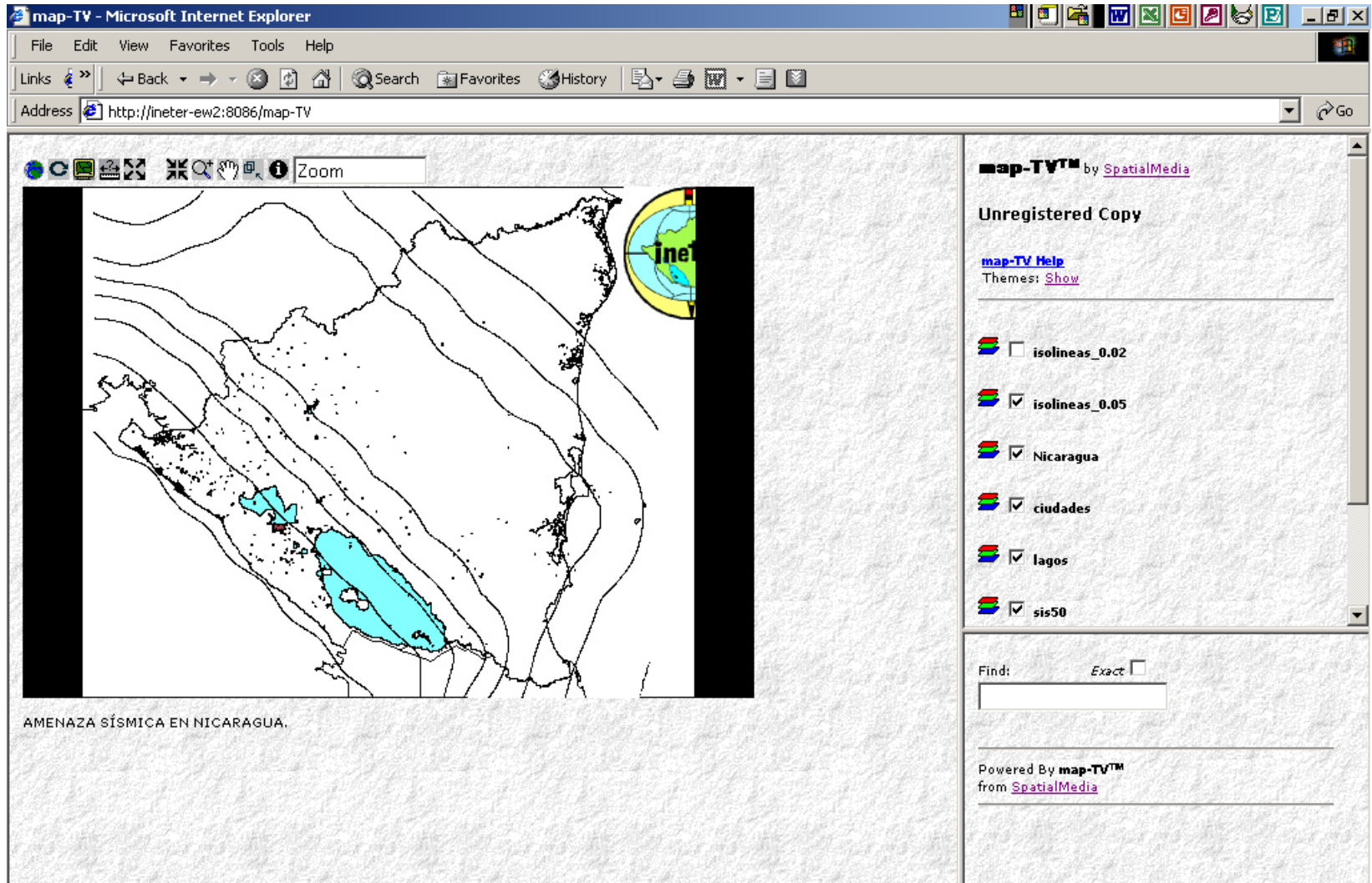
- Lava
- Lahares
- Colapso
- Centro Hidromagmatico
- Afectacion Hidromagmatica
- Erupcion Pliniana Dacitica

Find:  Exact

Powered By **map-TV™**  
from [SpatialMedia](#)



# MapTV Standard - Mapas de Amenaza Sísmica



map-TV - Microsoft Internet Explorer

File Edit View Favorites Tools Help

Links >> Back Forward Stop Home Search Favorites History Print Copy Paste


Address <http://ineter-ew2:8086/map-TV> Go


Zoom


**map-TV™** by SpatialMedia


Unregistered Copy


[map-TV Help](#)  
Themes: [Show](#)


 isolineas\_0.02

 isolineas\_0.05

 Nicaragua

 ciudades

 lagos

 sis50

Find:  Exact

Powered By **map-TV™**  
from [SpatialMedia](#)

AMENAZA SÍSMICA EN NICARAGUA.



# ArcIMS - Mapas de Amenaza Sísmica

Servidor de Mapas de INETER - Microsoft Internet Explorer

File Edit View Favorites Tools Help

Links >> Back Forward Stop Home Search Favorites History Print Copy Paste

Address http://mapserver.ineter.gob.ni/website/mapas/asismica/viewer.htm Go

## Servidor de Mapas de INETER

Map created with ArcIMS - Copyright (C) 1992-2002 ESRI Inc.

Zoom In

### Layers

Visible Active

- amenaza-sis50
- ciudades
- departamentos
- iso02
- croq50
- lagos
- sis50.tif

Refresh Map

# ArcIMS - Mapas de Amenaza Volcánica

Servidor de Mapas de INETER - Microsoft Internet Explorer

File Edit View Favorites Tools Help

Links >> Back Forward Search Favorites History

Address <http://mapserver.ineter.gob.ni/website/mapas/avolcanica/viewer.htm> Go

### Servidor de Mapas de INETER

Layers

Visible Active

- basemap
- mapa-base
- Afectación\_Erupción\_E
- Afectación\_Erupción\_Fr
- Afectación\_Erupción\_Fr
- Afectación\_Erupción\_PL
- afect-hidromagma
- centro-hidromagmatico
- ciudades
- basemap.tif
- colapso
- lagos
- lahares
- lava

Refresh Me

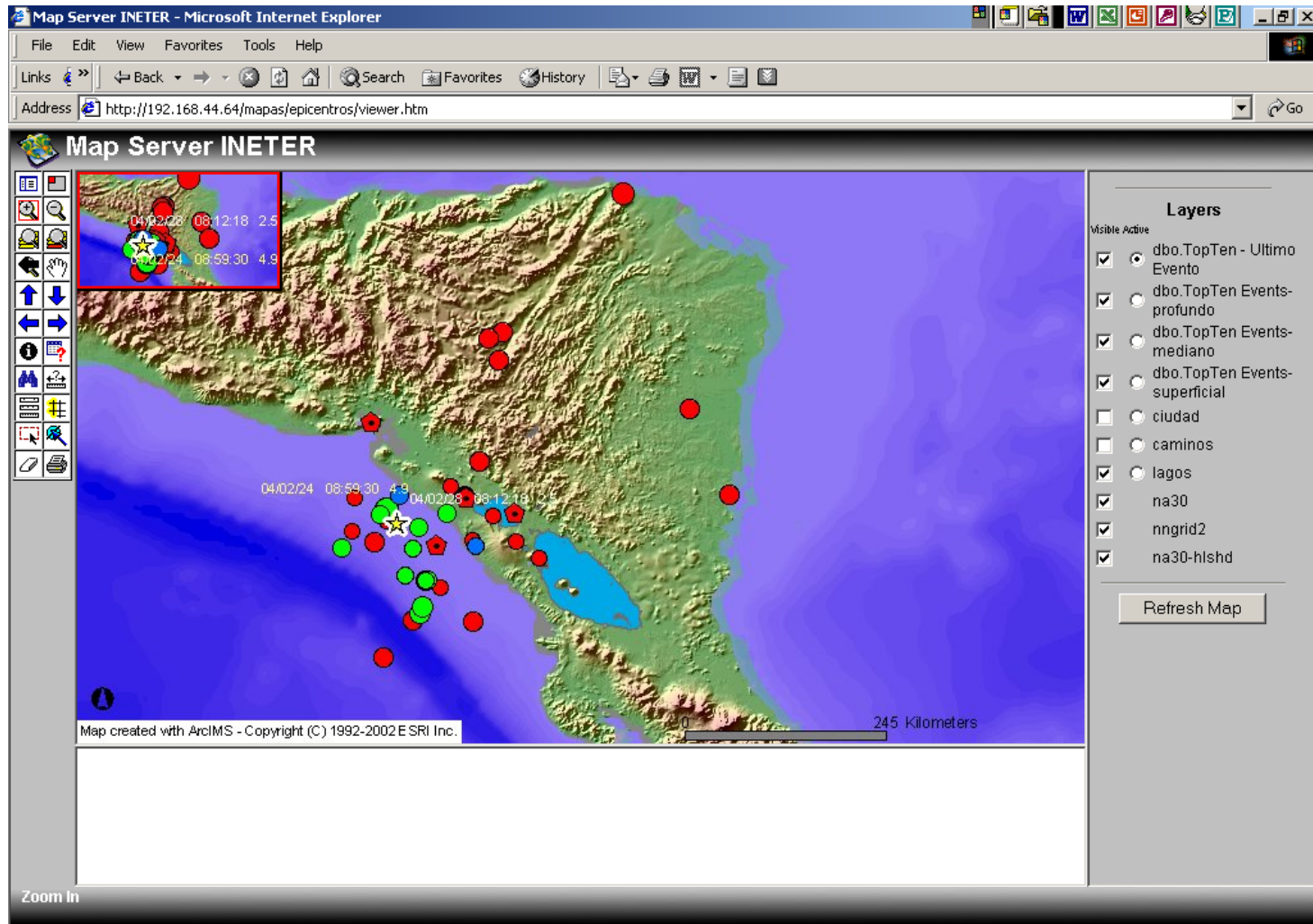
Map created with ArcIMS - Copyright (C) 1992-2002 ESRI Inc.

0 7823950m

Zoom In

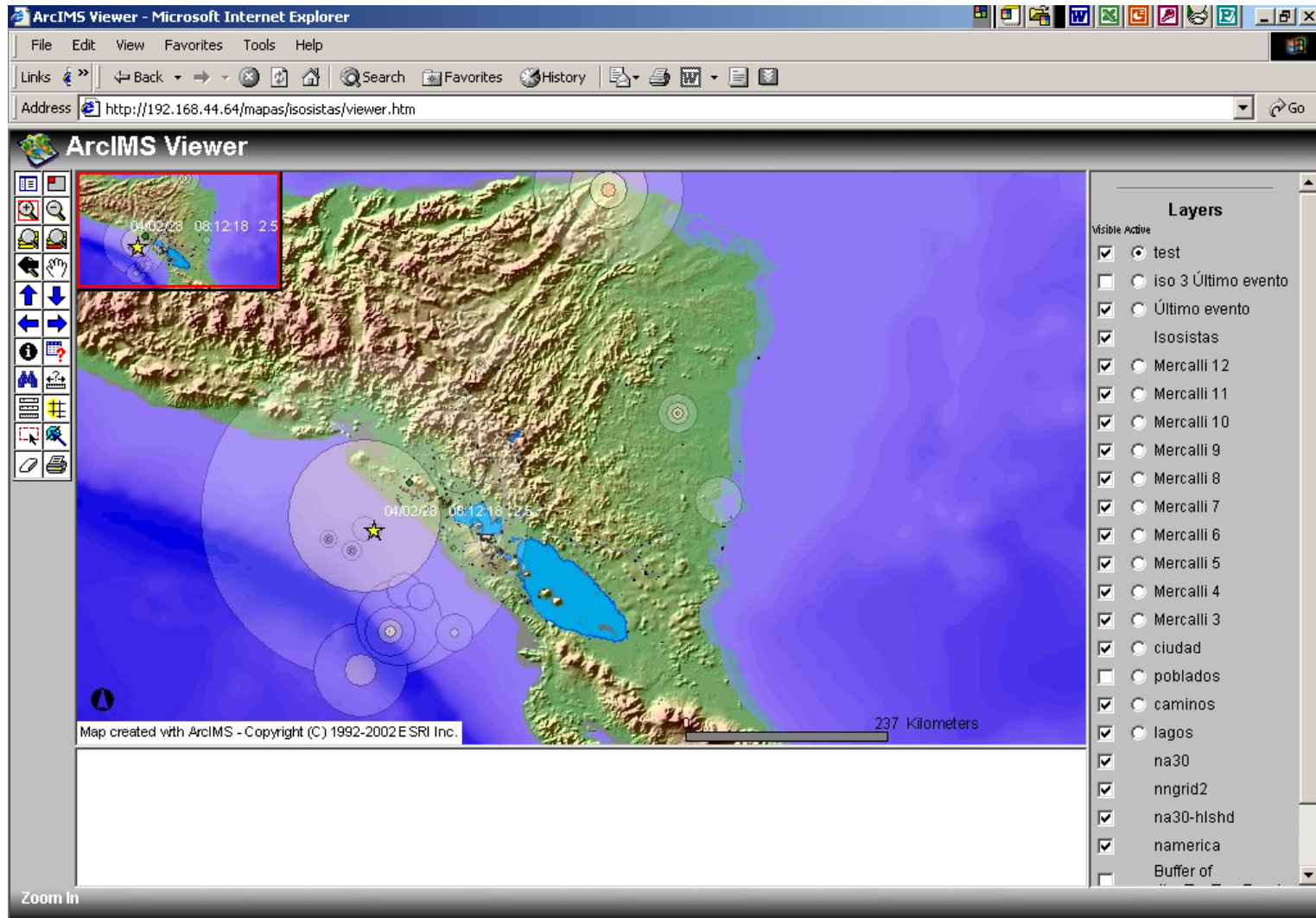


# ArcIMS - Mapas de Epicentros de los Sísmos Ocurridos en los 10 Ultimos Días



# ArcIMS - Mapas de Epicentros de los Sísmos

## Ocurridos en los 10 Últimos Días



Zoom In