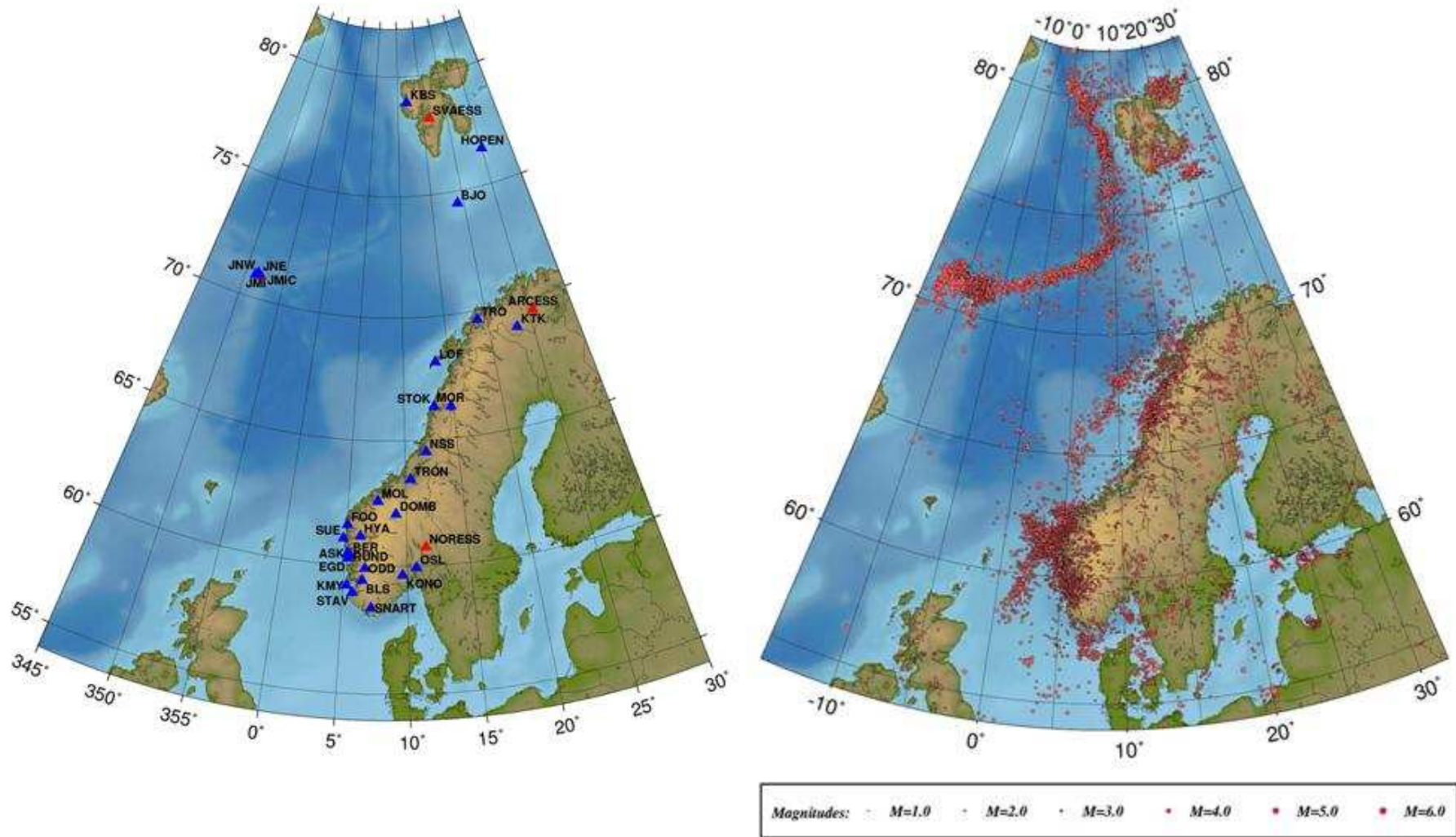
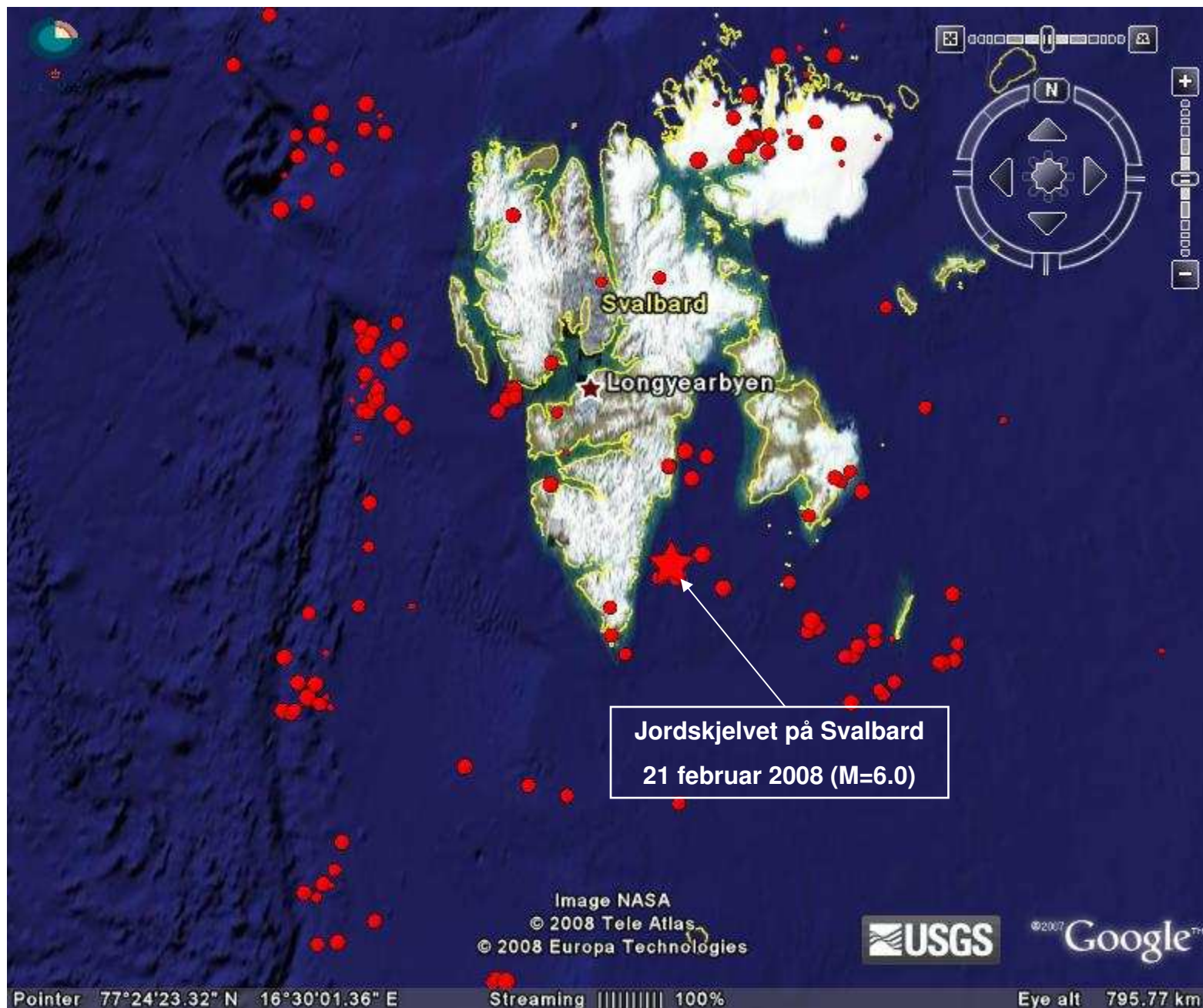
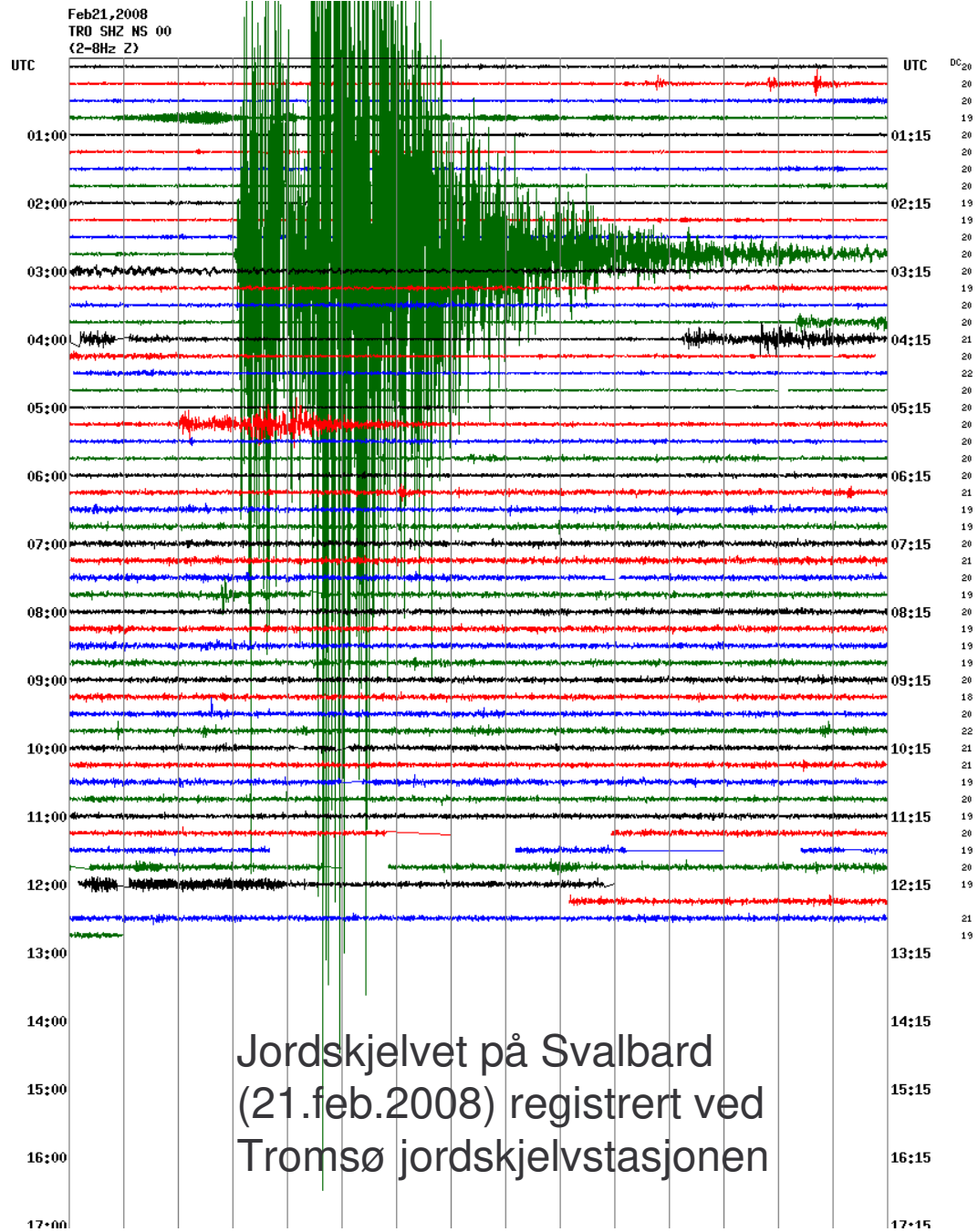


Norsk Nasjonalt Seismisk Nettverk (NNSN)

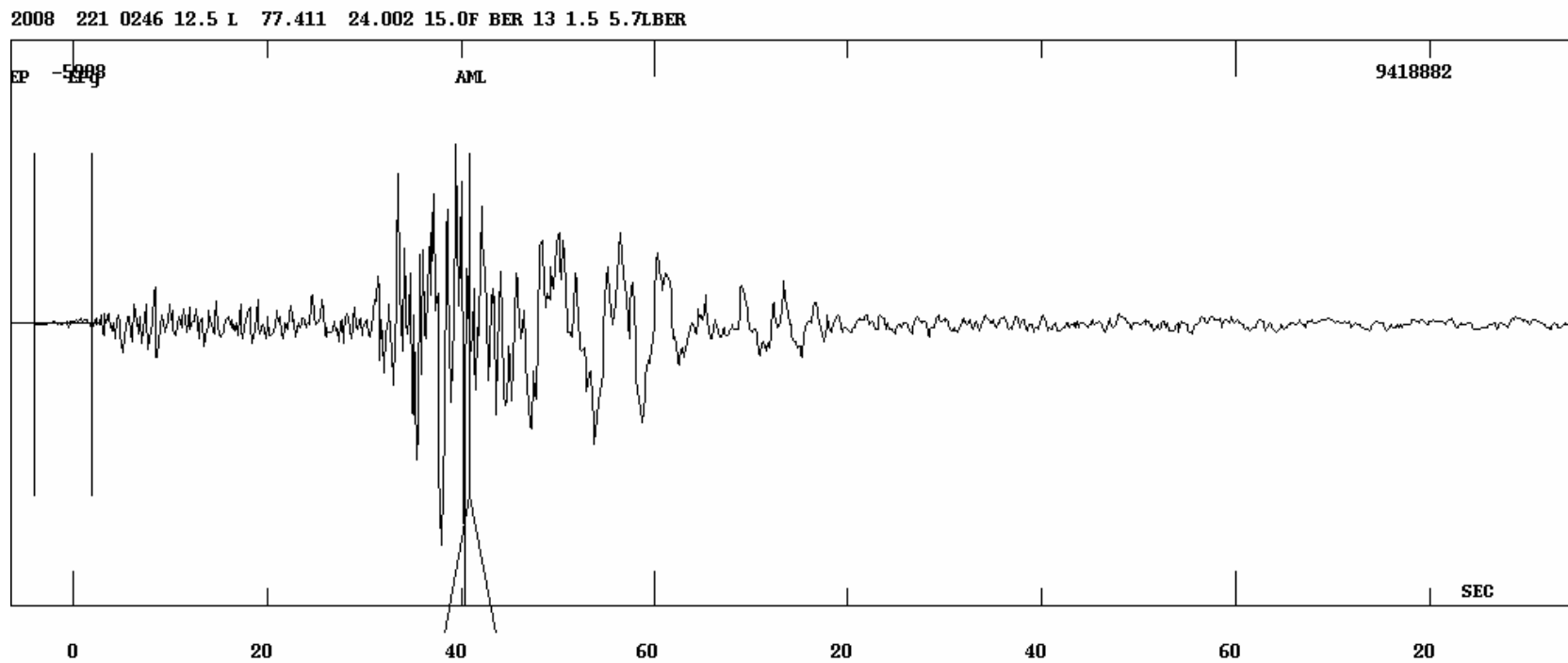


Institutt for geovitenskap, Universitetet i Bergen





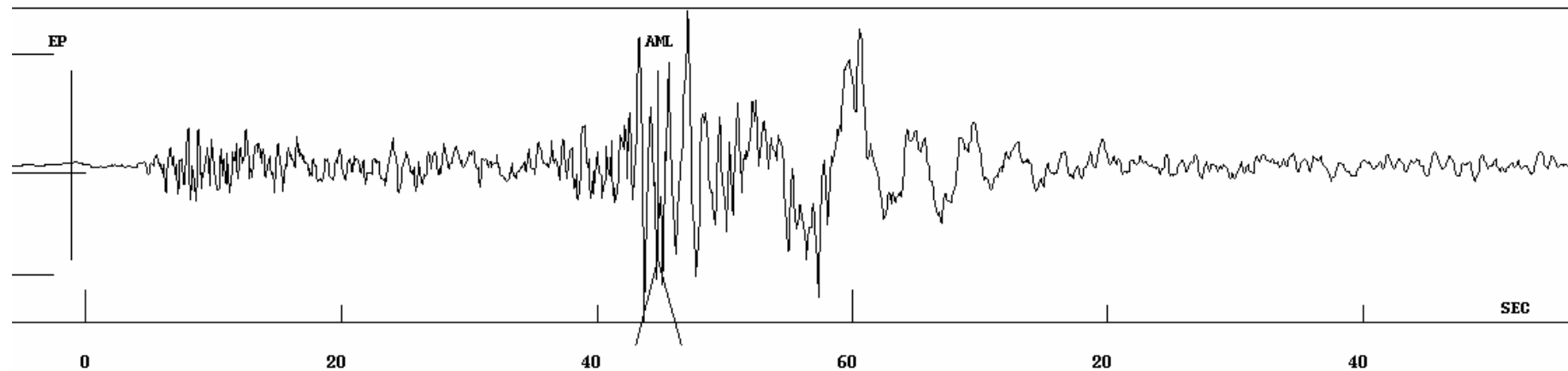
Jordskjelvet i dag (21.feb. 2008) registrert ved jordskjelvstasjonen i Kings Bay (Svalbard). Skjelvet hadde en magnitudo på 6.0.



Jordskjelvet i dag (21.feb. 2008) registrert ved jordskjelvstasjonen på Bjørnøya.
Skjelvet hadde en magnitudo på 6.0.

Many waveform files

BJ01 B Z 2008 221 24618.000



Max am: 8601260.0

Jordskjelvet i dag (21.feb. 2008) registrert ved jordskjelvstasjonen på Kongsberg. Skjelvet hadde en magnitudo på 6.0.

any waveform files

KONO LH02 2008 221 15427.711

